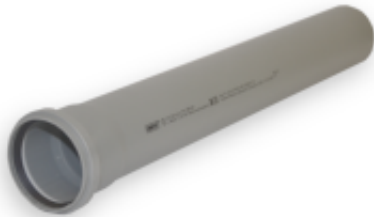


Link do produktu: <https://24hydromet.pl/rura-kanalizacyjna-pp-75x19-1m-kanplast-p-29445.html>

Rura kanalizacyjna PP 75x1.9 1m KANPLAST



Cena brutto	16,95 zł
Cena netto	13,78 zł
Numer katalogowy	329103898
Kod producenta	KW-RP-07-0-10-00-S
Kod EAN	5902232660951

Opis produktu

Opis produktu

Rura kanalizacyjna PP KANPLAST jest prostym odcinkiem przewodu do budowy kanalizacji wewnętrznej w budynku. Wariant: ścianka 1,9 mm.

Najważniejsze cechy

- Prosty odcinek rury do prowadzenia przewodu kanalizacji wewnętrznej.
- Długość odcinka ułatwia dopasowanie instalacji bez nadmiernej liczby połączeń.
- Rura współpracuje z kształtkami PP o tej samej średnicy.
- Kolor: szary.

Parametry techniczne

- Typ produktu: rura kanalizacyjna PP
- Producent: KANPLAST
- Kod producenta: KW-RP-07-0-10-00-S
- EAN: 5902232660951
- Materiał: PP
- System: kanalizacja wewnętrzna
- Grubość ścianki: 1,9 mm
- Kolor: szary
- Dokument odniesienia: KDWU KANPLAST dla systemu kanalizacji wewnętrznej PP

Zastosowanie

- Wykonanie prostego odcinka przewodu kanalizacji wewnętrznej dobrana średnica.
- Podejścia odpływowe, przewody poziome i odcinki instalacji wewnątrz budynku.
- Nie stosować jako rury kanalizacji zewnętrznej ani w instalacjach ciśnieniowych.

Kompatybilność

- System kanalizacji wewnętrznej KANPLAST PP w zakresie średnic Ø32-110 mm.
- Rury i kształtki PP o zgodnej średnicy nominalnej.
- Instalacje kanalizacji sanitarnej grawitacyjnej wewnątrz budynków.

Informacje dla instalatora

Przed montażem należy porównać średnicę elementu z rurą lub kształtką w instalacji, oczyścić kielich i bosi koniec oraz sprawdzić prawidłowe ułożenie uszczelki. Element powinien być montowany zgodnie z kierunkiem przepływu i zasadami wykonywania kanalizacji grawitacyjnej wewnątrz budynku.

Najczęstsze błędy przy doborze

- Dobór niewłaściwej średnicy: przed zakupem sprawdź średnicę oraz średnicę istniejącej rury.
- Stosowanie elementu PP kanalizacji wewnętrznej jako elementu instalacji ciśnieniowej lub gazowej.
- Montaż bez kontroli czystości kielicha i uszczelki, co może powodować nieszczelność połączenia.

Dlaczego warto wybrać ten model?

- Produkt pochodzi z systemu KANPLAST kanalizacji wewnętrznej PP.
- Dobór po średnicy i geometrii ułatwia dopasowanie do istniejącego układu instalacji.
- Prosta konstrukcja pozwala na szybki montaż w typowych instalacjach odpływowych.
- Grubość ścianki: 1,9 mm.

Zastosowanie

Wykonanie prostego odcinka przewodu kanalizacji wewnętrznej dobrana średnica. Podejścia odpływowe, przewody poziome i odcinki instalacji wewnątrz budynku. Nie stosować jako rury kanalizacji zewnętrznej ani w instalacjach ciśnieniowych.

Dane techniczne

- Typ produktu: rura kanalizacyjna PP
- Producent: KANPLAST
- Kod producenta: KW-RP-07-0-10-00-S
- EAN: 5902232660951
- Materiał: PP
- System: kanalizacja wewnętrzna
- Grubość ścianki: 1,9 mm
- Kolor: szary
- Dokument odniesienia: KDWU KANPLAST dla systemu kanalizacji wewnętrznej PP

Dobór produktu

Przed montażem należy porównać średnicę elementu z rurą lub kształtką w instalacji, oczyścić kielich i bosi koniec oraz sprawdzić prawidłowe ułożenie uszczelki. Element powinien być montowany zgodnie z kierunkiem przepływu i zasadami wykonywania kanalizacji grawitacyjnej wewnątrz budynku.

- Nie skracaj ani nie obrabiaj kształtki w sposób, który narusza kielich lub gniazdo uszczelki.
- Po montażu sprawdź osiowość połączenia oraz brak naprężeń na przewodzie.
- W przypadku rur docinanych usuń zadziory z końcówki przed wsunięciem w kielich.

Pytania i odpowiedzi

Czy ta rura ma średnicę tej średnicy?

Tak, wariant w pliku opisano jako rurę kanalizacyjną PP tej średnicy. Należy dobrać kształtki o tej samej średnicy.

Jaka jest długość odcinka?

Długość tego wariantu to wartość wynikająca z nazwy produktu. Warto uwzględnić ją przy planowaniu liczby połączeń.

Czy rura jest do kanalizacji zewnętrznej?

Nie, ten produkt jest opisany jako rura PP do kanalizacji wewnętrznej. Do gruntu należy stosować rury systemu kanalizacji zewnętrznej.

Z jakimi kształtkami współpracuje rura?

Z kształtkami kanalizacji wewnętrznej PP o zgodnej średnicy nominalnej, np. kolanami, trójnikami, złączkami lub redukcjami.

O producencie

PPH Kanplast to polski producent systemów kanalizacyjnych działający od wielu lat na rynku instalacyjnym. Firma specjalizuje się w wytwarzaniu rur i kształtek z tworzyw sztucznych do kanalizacji wewnętrznej i zewnętrznej, wykorzystując najwyższej jakości PVC i PP, które charakteryzują się odpornością chemiczną i mechaniczną.

Oferta obejmuje rury gładkie i karbowane, kształtki takie jak kolana, trójniki i mufy, syfony oraz systemy odprowadzania wód deszczowych. Kanplast stale rozwija technologię produkcji, inwestując w nowoczesne maszyny i kontrolę jakości zgodną z normami PN-EN.

Produkty firmy są lekkie, trwałe i łatwe w montażu dzięki zastosowaniu połączeń kielichowych z uszczelką lub połączeń klejonych, co skraca czas instalacji i minimalizuje koszty prac. Rury i kształtki Kanplast znajdują zastosowanie w budownictwie mieszkaniowym, przemysłowym i infrastrukturalnym w całej Polsce.

Marka cieszy się uznaniem dzięki niezawodności produktów oraz profesjonalnemu doradztwu technicznemu i wsparciu dla instalatorów. Kanplast dba również o ekologię, stosując surowce wtórne tam, gdzie jest to możliwe, i promując gospodarkę obiegu zamkniętego w produkcji tworzyw.